

KONICA MINOLTA



# PRIORITÉ AUX ÉCONOMIES D'ÉNERGIE

IMPRIMEZ AUTREMENT

\* Donner vie à vos idées

Giving Shape to Ideas\*

# OPTIMISEZ LA CONSOMMATION D'ÉNERGIE DE VOS SYSTÈMES D'IMPRESSION BIZHUB

À la maison comme sur le lieu de travail, les économies d'énergie sont un enjeu croissant. Tout en réduisant vos coûts et en maîtrisant votre budget, vous contribuerez à la protection de l'environnement par une diminution de vos émissions de gaz à effet de serre (GES), même si vous n'avez pas recours à de l'énergie verte.

**Bonne nouvelle ! En choisissant Konica Minolta et nos systèmes d'impression, vous avez opté pour la performance, la rentabilité et l'efficacité environnementale.**

Vous l'ignorez peut-être, mais en opérant quelques changements dans votre façon d'imprimer et d'utiliser vos appareils, vous pouvez réaliser d'autres économies. Nous tenions à vous rappeler que certains paramètres de vos systèmes d'impression bizhub peuvent vous aider à optimiser votre consommation électrique. Nous avons également envie de partager quelques astuces pour optimiser l'impression et réduire les déchets associés.



## FAITS & CHIFFRES



**OBJECTIF : 100% D'ÉNERGIE RENOUEVABLE D'ICI 2050**

**Approvisionnement à 100% en énergies vertes** pour Konica Minolta Business Solutions Europe et ses filiales : en France, Belgique, Lituanie et Pays-Bas ainsi que pour ses deux usines situées en Chine.

**Tous nos systèmes d'impression sont fabriqués dans des usines alimentées à 100% par des énergies renouvelables.**

(Avril 2021)



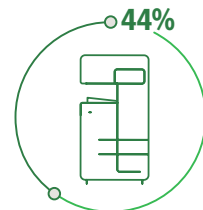
**Tambour bizhub i-Series : Augmentation de 20 % de durée de vie** par rapport à la génération précédente



**NOS BOUTEILLES DE TONER SE COMPOSENT D'ENVIRON**

**61% DE PLASTIQUES RECYCLÉS**

(Novembre 2022)



**NOS SYSTÈMES D'IMPRESSION ONT ENVIRON**

**44% DE PLASTIQUES RECYCLÉS**

(selon les critères EPEAT, Avril 2021)



**Konica Minolta Business Solutions Europe et ses filiales aux Pays-Bas SONT DES ENTREPRISES NEUTRES EN CARBONE**

En 2020, grâce à notre service d'assistance et de dépannage à distance, nous avons réussi à offrir un service de haute qualité tout en améliorant le temps de fonctionnement, représentant :

**3 800 visites clients sur site en moins et une réduction de 26,7 tonnes d'émissions de CO2.**

(Novembre 2022)

**Compensation du changement climatique**



EN FAVEUR DE PROJETS DE COMPENSATION DU CHANGEMENT CLIMATIQUE EN EUROPE

**RÉDUCTION DE PLUS DE 41 000 TONNES DE GES DEPUIS 2015**

(Décembre 2021)



# NOS SYSTÈMES D'IMPRESSION SONT TOUS ÉCO CONÇUS !

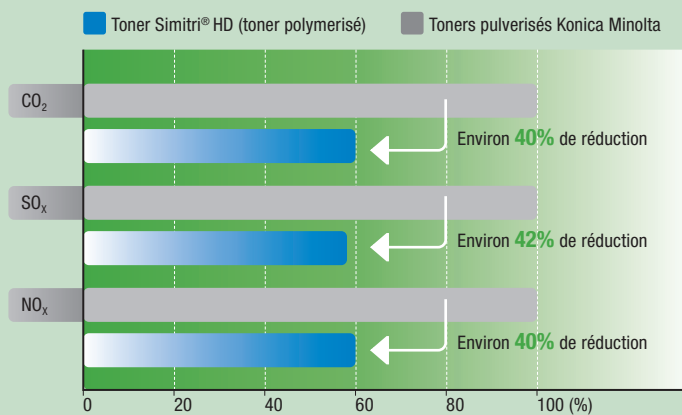


ILS SONT COMPOSÉS DE TONER PEU ÉNERGIVORE, AINSI QUE DE FONCTIONNALITÉS PRÉSENTES EN STANDARD, VOUS PERMETTANT DE PRÉSERVER L'ENVIRONNEMENT ET DE RÉALISER DE RÉELLES ÉCONOMIES.

## UNE TECHNOLOGIE VERTE ET ÉCONOMIQUE POUR UNE IMPRESSION RESPONSABLE...

### Toner polymérisé Simitri® HD

Le toner polymérisé Simitri HD est une avancée écologique importante. Il nécessite une température de fusion plus basse, ce qui réduit votre consommation énergétique !



Réduction de l'impact environnemental lors de la production de toner

### Fusion par induction

Les systèmes d'impression Konica Minolta possèdent une unité de fusion, qui leur permet de chauffer les feuilles de papier imprimées afin d'y fixer les pigments.

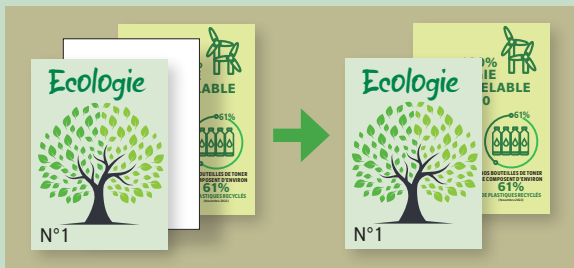
Nous avons adopté la technologie de fusion par induction qui permet de réduire considérablement la consommation énergétique générée car la température souhaitée est atteinte beaucoup plus rapidement !



## OPTEZ POUR DES SYSTEMES D'IMPRESSION KONICA MINOLTA...

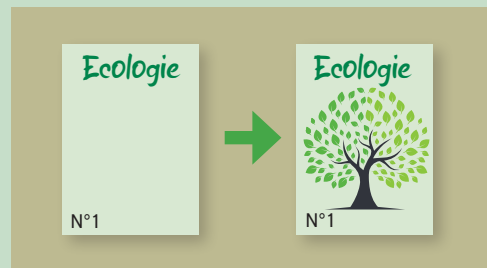
### Mode « suppression des pages blanches »

Afin d'éviter l'impression de pages blanches et donc d'éviter le gaspillage de papier, votre imprimante ou multifonction peut être réglé pour supprimer automatiquement vos pages vierges.



### Réutilisez des impressions recto

Il vous est possible de réutiliser les supports déjà imprimés, en imprimant à nouveau sur leur partie blanche. Pour ce faire, vous pouvez utiliser un bac à papier dédié à ce type d'impression.

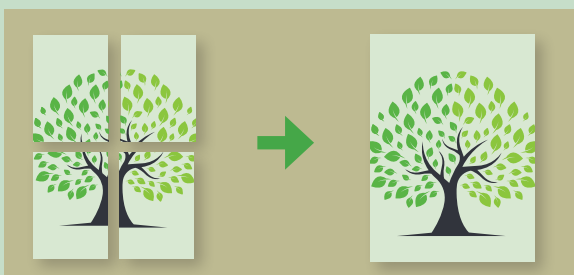


### Regroupement des impressions et des copies

Il est préférable de recueillir les travaux d'impression et de copie dans votre boîte personnelle afin de les imprimer en une seule fois. Cela permet d'éviter aux systèmes d'impression de préchauffer à plusieurs reprises et ainsi d'être moins énergivores.

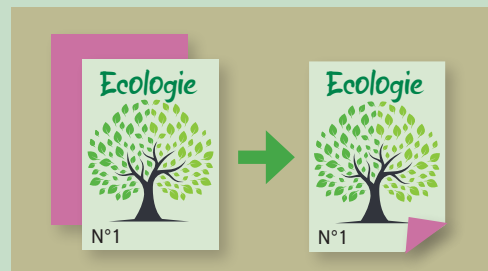
### Fonctionnalité N en 1

Cette fonctionnalité vous permet de positionner plusieurs pages sur une seule feuille. En fonction du modèle, il est possible de placer jusqu'à 16 pages sur une feuille A4 !



### Impression et copie recto-verso

Chaque MFP peut être réglé par défaut pour l'impression et la copie en recto verso !





## ...AUX FONCTIONNALITÉS RESPECTUEUSES DE L'ENVIRONNEMENT BY DESIGN !

### Eco print

Avec l'éco print, lorsque votre multifonction est en mode veille, le panneau de commande ne s'active pas lorsqu'une impression est lancée. Seules les parties nécessaires à l'impression s'activent.

### Eco meter

Il vous permet de visualiser votre contribution à la protection de l'environnement, notamment via vos économies de toner et de papier réalisées. Il vous indique également votre temps passé en mode fonctionnement et en mode économie d'énergie.

### Mode économie d'énergie après impression

Le mode économie d'énergie de votre appareil s'active immédiatement après la fin d'un travail d'impression.

### Mode épreuve et aperçu avant copie

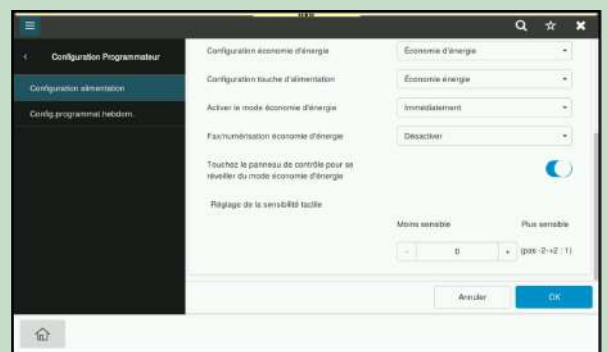
Pour éviter les erreurs dans vos impressions, nos systèmes d'impression disposent d'une fonction « épreuve ». Elle vous permet d'imprimer un premier exemplaire à titre d'exemple, afin que vous puissiez vérifier que celui-ci vous convienne.

Dans cette même logique, vous pouvez également avoir un aperçu avant de lancer vos copies.



### Eco scan

En mode veille, le moteur de votre appareil reste inactif lors d'une numérisation, afin d'être moins énergivore.

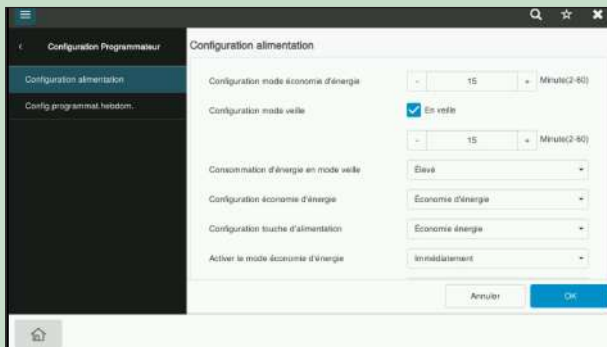




## Mode économie d'énergie et mode veille

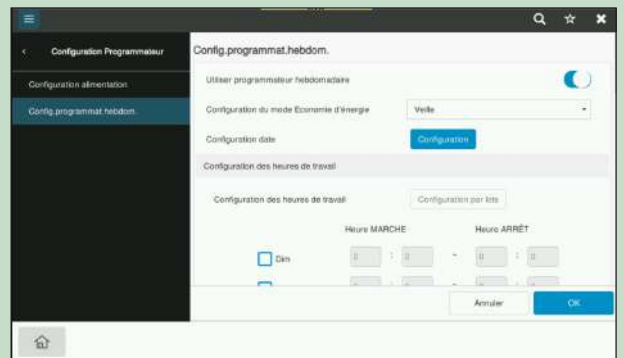
La configuration du mode économie d'énergie et du mode veille vous permettent de définir au bout de combien de temps l'appareil se mettra automatiquement dans chacun de ces deux modes.

Par défaut, les deux sont placés sur 15 minutes, ce qui signifie donc qu'au bout de 15 minutes votre appareil plonge en mode veille. En effet, les systèmes d'impression Konica Minolta sont configurés de telle sorte à ce que le mode veille, qui est le mode où les appareils consomment le moins, prenne le dessus sur le mode économie d'énergie !



## Eco timer dynamique

Vos périodes d'activité et d'inactivité sont automatiquement relevées durant vos 4 premières semaines d'utilisation. Votre appareil va ensuite se programmer automatiquement en fonction de celles-ci afin de consommer à minima.



# LA PREUVE PAR LA CERTIFICATION

## Nos certificats environnementaux



### Blue Angel

Lancé en Allemagne en 1978 comme premier systèmes de label environnemental.

Blue Angel certifie les produits et les services dont l'impact sur l'environnement est réduit.

En janvier 1992, Konica Minolta a reçu la première certification Blue Angel pour l'une de ses imprimantes.

### Energie Star

Les produits répondant aux exigences de faible consommation énergétique peuvent être référencés dans le programme Energie Star.



Créé en 1995 à l'issue d'un accord entre les gouvernements japonais et américain ; le programme international s'est depuis élargi en intégrant l'Union Européenne, le Canada, l'Australie, la Nouvelle-Zélande, Taïwan et bien d'autres pays. Konica Minolta a rejoint le programme Energie Star dès son commencement. Depuis, la plupart des produits Konica Minolta répondent aux exigences Energy Star.

### EPEAT



EPEAT est une évaluation environnementale complète qui aide à identifier les équipements électroniques verts depuis 2006. L'EPEAT est géré par le Green Electronics Council, une organisation à but non lucratif basée à Portland, dans l'Etat de l'Oregon. Elle classe les produits en or, argent ou bronze en fonction de 59 critères de performance environnementale tenant compte du cycle de vie des équipements d'imagerie.

Nos équipements détiennent le label « EPEAT », catégorie or pour la majorité d'entre eux.



### EcoVadis

L'objectif de la méthodologie EcoVadis est d'évaluer la qualité du système de gestion RSE d'une entreprise à travers ses politiques, ses actions et ses résultats. L'évaluation porte sur 21 critères RSE regroupés en 4 thèmes : Environnement, Social & Droits de l'Homme, Éthique et Achats Responsables. Ces critères sont issus de normes RSE internationales, telles que les dix principes du Pacte Mondial des Nations Unies, la Global Reporting Initiative (GRI), la norme ISO 26000, etc.

Konica Minolta a obtenu la médaille d'or EcoVadis 2023, avec un score global compris entre 67 et 74 sur 100, notamment pour ses pratiques commerciales durables et socialement responsables, et a été désigné leader pour l'accompagnement de ses fournisseurs par le CDP (Carbon Disclosure Project).



ALLEZ  
ENCORE PLUS LOIN...

# CRÉEZ VOS PROPRES PROGRAMMES D'IMPRESSION GRÂCE À MY TAB !



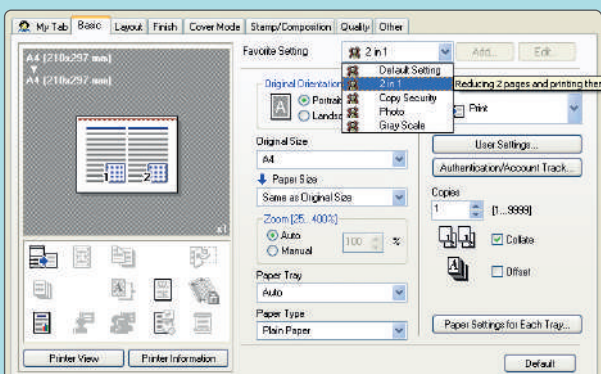
NOUS VOUS OFFRONS LA POSSIBILITÉ  
DE DÉPENSER ENCORE MOINS  
D'ÉNERGIE GRÂCE À DES RÉGLAGES  
QUE VOUS POUVEZ METTRE EN PLACE,  
TOUJOURS SELON VOS BESOINS,  
ENVIES ET USAGES !

## PARAMÉTRAGE DE PROGRAMMES / MYTAB...

### Comment utiliser l'éco-impression avec des paramètres favoris\* ?

Pour permettre l'utilisation d'un large éventail d'éco-fonctionnalités, il est possible de pré-programmer les paramètres en y intégrant des fonctionnalités pratiques et/ou écologiques pour toute impression, copie, numérisation et fax. Cette fonction de pré-programmation permet également aux utilisateurs inexpérimentés d'utiliser les systèmes d'impression Konica Minolta.

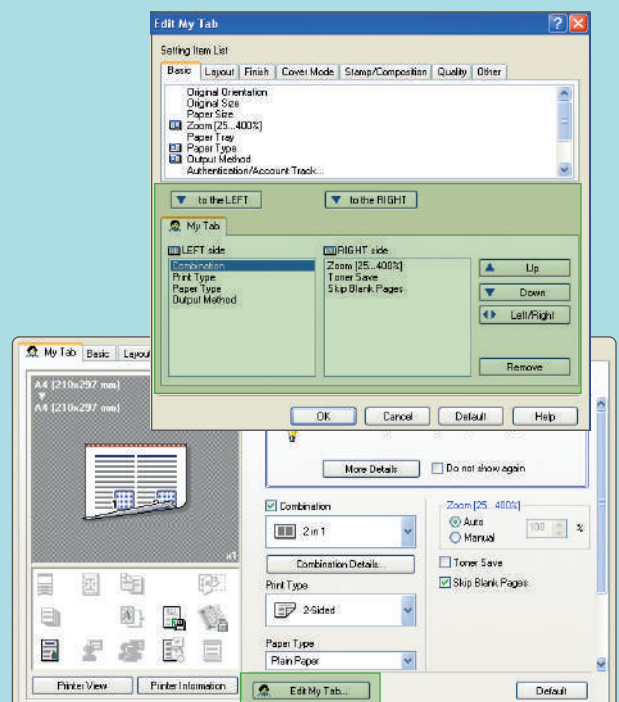
La fonction My Tab, disponible sur presque tous les systèmes d'impression, offre un confort d'utilisation accru, puisqu'il est possible de paramétrer en une seule fois les fonctions les plus utilisées. Des paramètres écologiques, tels que l'impression recto-verso ou N en 1, peuvent être ajoutés au cas par cas.



\* Exemple : la fonction **2 en 1** permet d'économiser du papier en imprimant deux pages sur la même feuille.

### Comment configurer My Tab et ainsi faire des économies en quelques clics ?

1. Sélectionnez My Tab - Éditer My Tab...
2. Sélectionnez les éco-fonctions que vous souhaitez enregistrer dans My Tab, ainsi que leur position (gauche / droite / en haut / en bas) dans My Tab...









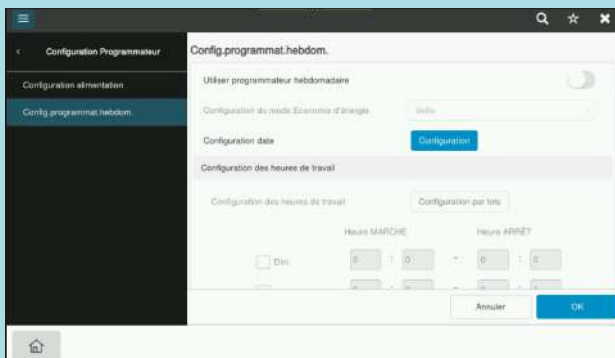
**ALLEZ  
ENCORE PLUS LOIN...**

## APPROFONDISSEZ DAVANTAGE VOTRE DÉMARCHE ÉCO RESPONSABLE EN MODIFIANT CERTAINS RÉGLAGES !

### Configuration des heures de travail

**Si jamais vous souhaitez personnaliser les plages horaires de fonctionnement de vos appareils, c'est possible !**

Vous pouvez rentrer manuellement vos propres périodes d'activité et d'inactivité via un calendrier. Cela peut vous être utile dans le cas où les plages horaires déjà enregistrées automatiquement avec **l'éco timer dynamique** ne sont pas assez réalistes selon vous ou encore, que vous voulez imposer des horaires d'utilisation de la machine par exemples.

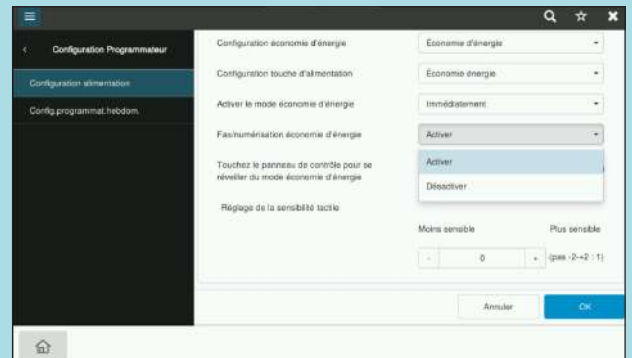


### Fax/numérisation économie d'énergie

Vos appareils détiennent une unité de fusion qui leur permet de chauffer les feuilles de papier imprimées à haute température afin de fixer les pigments du toner.

Le paramètre fax/numérisation économie d'énergie, vous permet d'activer ou non les économies d'énergies de celle-ci.

**Konica Minolta préconise donc de l'activer, afin d'éviter que l'unité de fusion ne consomme inutilement.**



Scannez ce QR code pour en savoir plus sur le paramétrage de vos appareils



# DES USAGES ECO POUR VOTRE QUOTIDIEN

## UTILISEZ VOS SYSTÈMES D'IMPRESSION DE FAÇON PLUS DURABLE

Outre les paramètres d'économie d'énergie de votre système d'impression bizhub, vous pouvez trouver d'autres façons d'être économe en ressources. Voici quelques-unes de nos astuces.

### N'imprimez que ce qui vous est utile

Chaque opération d'impression consomme de l'énergie alors que les regrouper (plutôt que d'effectuer plusieurs impressions tout au long de la journée) optimise la consommation électrique. Pensez également à bien relire vos documents avant de lancer l'impression pour éviter d'avoir à les réimprimer.

### Follow-Me Printing

Nous vous recommandons d'utiliser la fonction de suivi d'impression Follow-Me Printing qui vous permet de décider si l'impression d'un document est réellement nécessaire ou si des modifications doivent encore être apportées. Cette fonction évite en outre les cycles de préchauffage inutiles et des impressions qui ne sont jamais récupérées.

### Fonctions de copie

La définition de paramètres favoris ou l'utilisation de modèles existants (copie de carte d'identité par exemple) vous aide à sélectionner les bons paramètres afin de minimiser les problèmes d'impression causés par un mauvais paramétrage.

### Le papier qui fait la différence

Aujourd'hui, les papiers recyclés rivalisent avec les marques traditionnelles et il n'est pas toujours facile de repérer les différences. Par ailleurs, le papier issu d'une économie circulaire durable est souvent moins onéreux que le papier à fibres fraîches.

Nos appareils bizhub sont parfaitement compatibles avec les papiers qui répondent à la norme EN 12281 (norme européenne relative aux papiers d'impression pour procédés de reproduction par toner sec).

### Services à distance

Vous bénéficiez d'un service d'assistance à distance pour l'installation et la maintenance de vos systèmes d'impression. Nous garantissons la résolution rapide de vos problèmes techniques sans l'intervention d'un technicien sur site. Vous économisez ainsi les frais d'une intervention et réduisez les émissions de gaz à effet de serre.

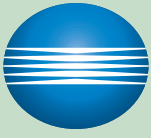
### Mise à niveau de votre parc d'imprimantes

Il peut être judicieux de mettre à niveau votre parc d'imprimantes en optant pour des modèles plus récents et plus économes en énergie. Ceci doit être étudié en fonction de votre situation.

### Solutions d'environnement de travail numérique

Grâce à nos solutions numériques, vous pouvez optimiser votre efficacité, réduire les coûts et créer un environnement de travail numérique responsable. Elles peuvent vous aider à remplacer les tâches papier par un flux de production numérique automatisé plus économe en ressources et visant à prévenir les gaspillages.

**Pour plus de détails sur les solutions logicielles et services éco, référez-vous à votre interlocuteur Konica Minolta !**



KONICA MINOLTA



# NOUS VOUS AIDONS À ÉCONOMISER VOS RESSOURCES ET RÉDUIRE VOS COÛTS



Scannez ce QR code  
pour en savoir plus et voir  
comment paramétrer  
vos appareils

**Konica Minolta Business Solutions France**

365-367 route de Saint-Germain 78424 Carrières-sur-Seine Cedex - [www.konicaminolta.fr](http://www.konicaminolta.fr)  
S.A.S au capital de 46.290.375 € - RCS Versailles B302 695 614